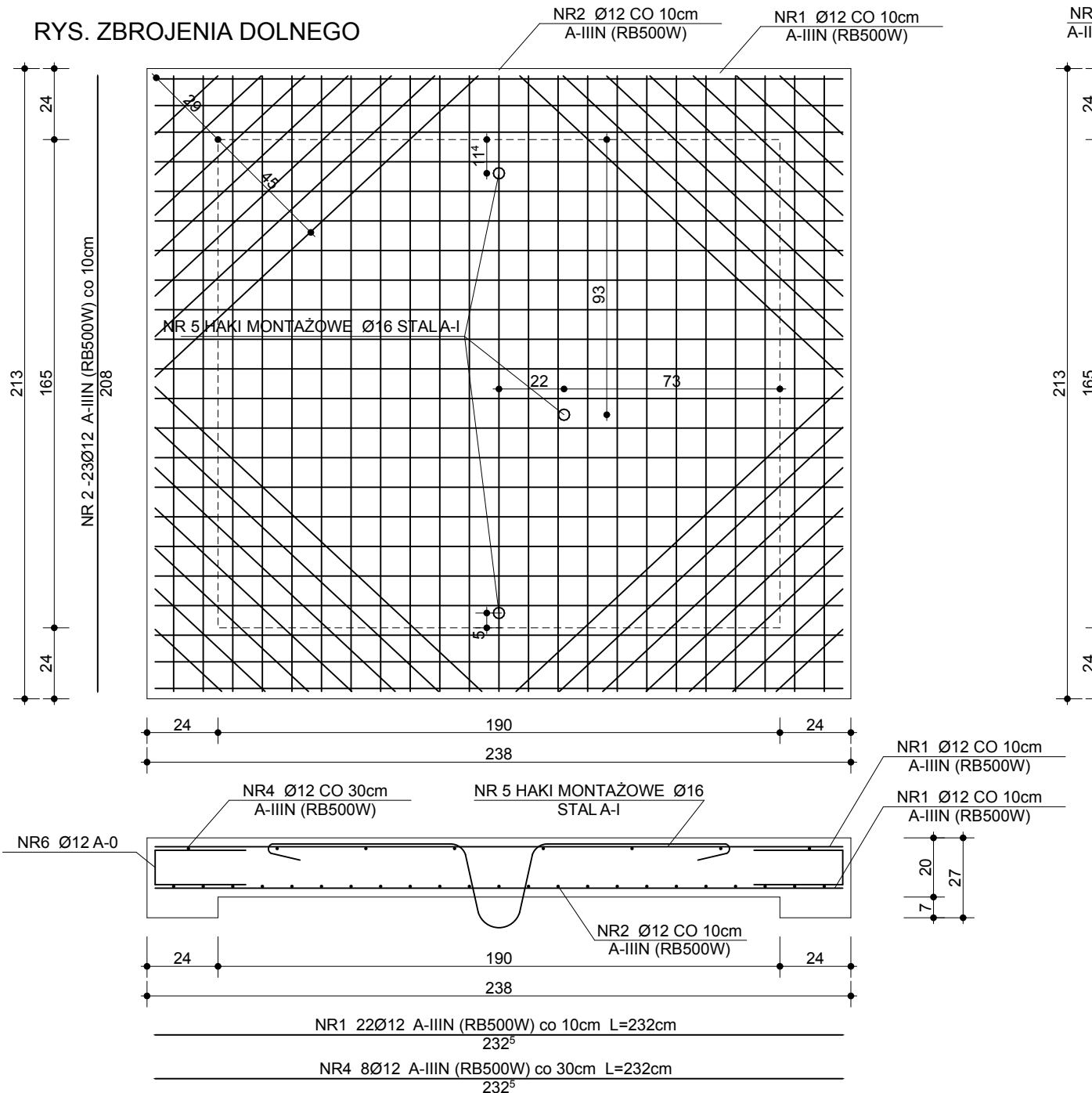
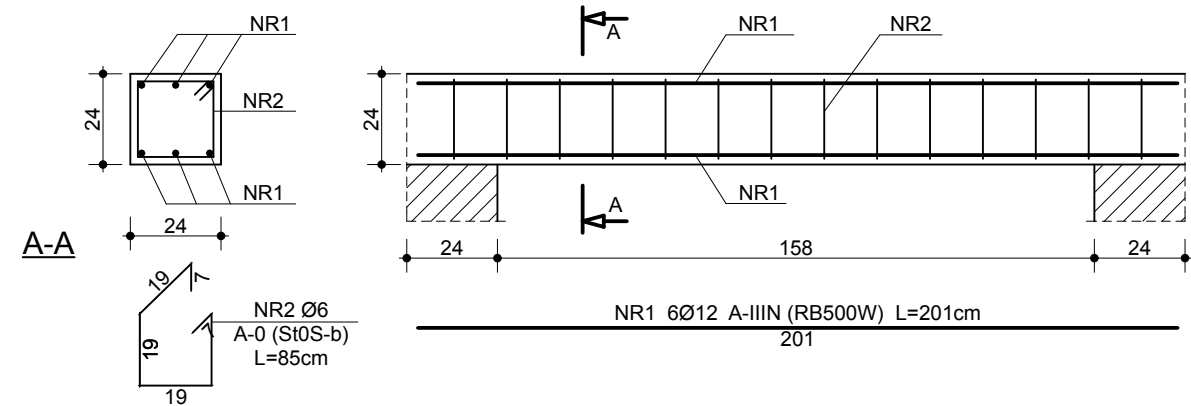


POZ. 1.1 PŁYTA ŻELBETOWA

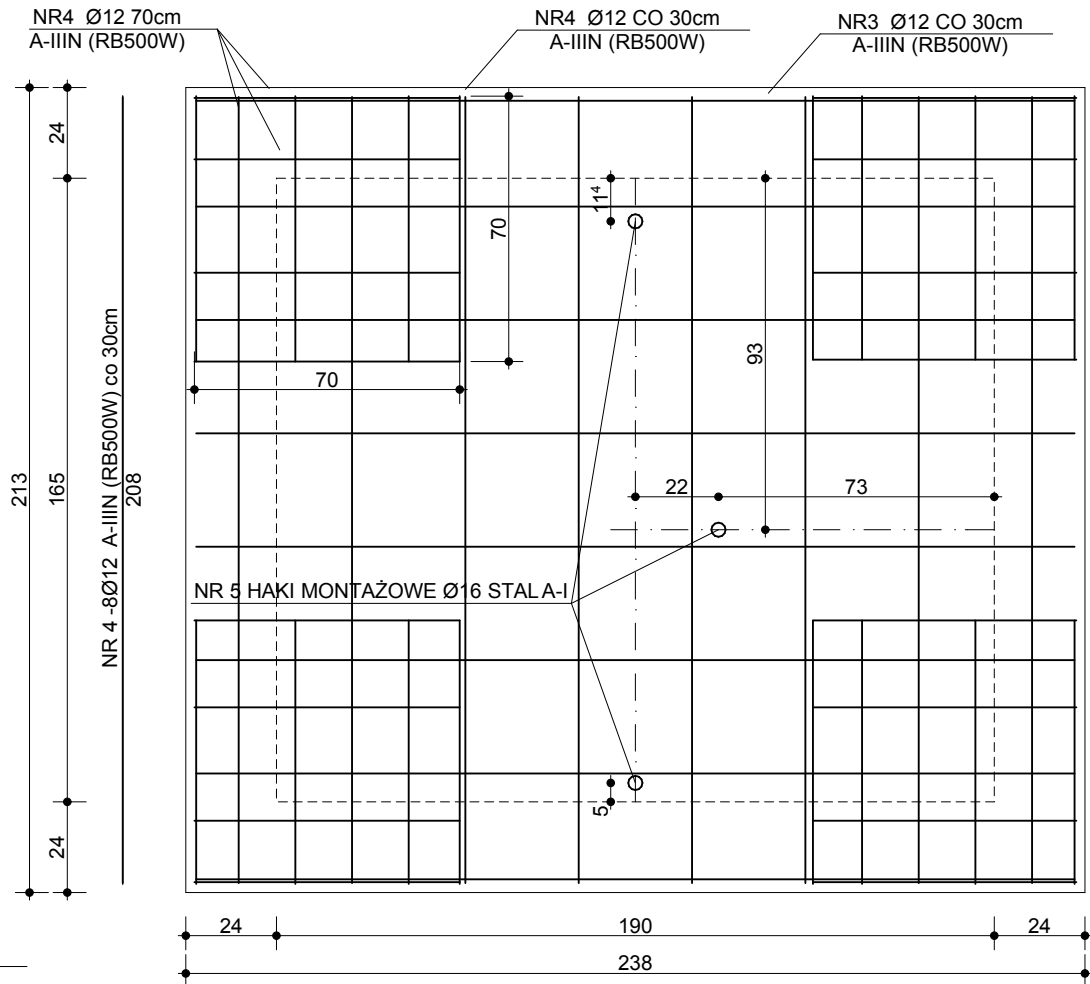
RYS. ZBROJENIA DOLNEGO



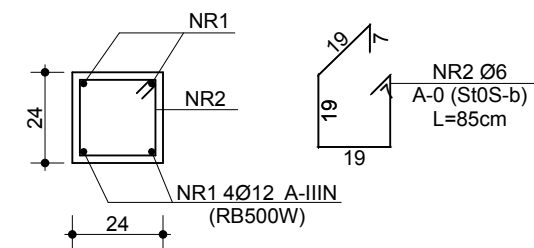
POZ. 2.2A NADPROŻE ŻELBETOWE



RYS. ZBROJENIA GÓRNEGO



POZ. 2.2 WIENIEC ŻELBETOWY



UWAGI PODSTAWOWE

- WYMIAR NA OSI OKIEN OPISUJE ŚWIATŁO OTWORU W MURZE OD WEWNĄTRZ
 - WYMIAR NA OSI DRZWI OPISUJE WYMIAR W ŚWIETLE OŚCIEŻNICY (WT §9.1.)
 - GRUBOŚĆ SKRZYDŁA DRZWI PO OTWARCIU NIE MOŻE POMNIEJSZAĆ WYMIARU SZEROKOŚCI OTWORU W ŚWIETLE OŚCIEŻNICY (WT § 9.2.)
 - SKRZYDŁA DRZWI, STANOWIĄCYCH WYJŚCIE NA DROGĘ EWAKUACYJNĄ NIE MOGĄ, PO ICH CAŁKOWITYM OTWARCIU, ZMNIJSZAĆ WYMAGANEJ SZEROKOŚCI TEJ DROGI (WT § 242.4.)
 - PRZY ZMIANIE STOLARKI WYMIARY W ŚWIETLE PRZYJĄĆ JAKO MINIMALNE.
 - WSZYSTKIE POSADZKI I NAWIERZCHNIE WYKONAĆ JAKO ANTYPOŚLIZGOWE, A ZEWNĘTRZNE ANTYPOŚLIZGOWE I MROZOODPORNE.
 - ZAMÓWIENIA STOLARKI -WYŁĄCZNIE NA PODSTAWIE OBMIARÓW Z NATURY
 - BALUSTRADY I PORĘCZE WYYS. min.110cm, WYPEŁNIENIE ZGODNE Z W. TECH.
 - NAWIEW POWIETRZA DO POM. BEZ PEŁNEJ WENTYLACJI MECHANICZNEJ PRZĘZ NAWIEWNIKI HIGROSTEROWANE AERECO W GÓRNEJ CZĘŚCI OKIEN
 - TERMOIZOLACJA ŚCIAN ZEWN. min. 1,0m PONIŻEJ PROJ. POZIOMU TERENU
- PROJEKT ARCH.-BUD. ROZPATRYWAĆ ŁĄCZNIE Z PROJ. BRANŻOWYMI**
- PRZED ROZPOCZĘCIEM ROBÓT WYKONAWCA ZOBOWIĄZANY JEST SPRAWDZIĆ PROJEKT I ZWERYFIKOWAĆ WSZYSTKIE WYMIARY NA BUDOWIE
 - INFORMACJE ZAWARTE W PROJ. SKORYGOWAĆ ZGODNIE Z DOK. BRANŻOWĄ ORAZ AKTUALNYMI DANYMI TECH. MONTOWANYCH URZĄDZEŃ
 - NIEZGODNOŚCI PROJEKTU Z PRZEPISAMI, INSTRUKCJAMI PRODUCENTÓW, KARTAMI TECH. MATERIAŁÓW, SYSTEMÓW BUD. I ZASTOSOWANYCH URZĄDZEŃ ORAZ ZAŁOŻEŃ KONSTRUKCYJNYCH ZE STANEM FAKTYCZNYM, NIEZWŁOŻNIE ZGŁOSIĆ PROJEKTANTOM W FORMIE PISEMNEJ.
 - PROJEKTOWANE ORAZ STOSOWANE MATERIAŁY I SYSTEMY BUD. UŻYWAĆ ZGODNIE Z INSTRUKCJĄ PRODUCENTA I OBOWIĄZACJAMI PRZEPISAMI
 - PRACE BUD. I ODBIÓR PRZEPROWADZIĆ ZGODNIE PUBLIKACJĄ: „WARUNKI TECH. WYKONANIA I ODBIORU ROBÓT BUD.-MONTAŻOWYCH”, POD NADZOREM OSOBY UPRAWNIONEJ, ZGODNIE ZE SZTUKĄ BUDOWLANĄ, PRZEPISAMI BHP I PPOŻ.
- PROJEKT JEST WŁASNOŚCIĄ FIRMY ARCHIM STUDIO PROJEKTOWE**
- MIZERA ROBERT I MOŻE BYĆ WYKORZYSTANY WYŁĄCZNIE DO JEDNORAZOWEJ REALIZACJI OBIEKTU. WYKORZYSTANIE GO DO INNYCH CELÓW WYMAGA PISEMNEJ ZGODY WŁAŚCICIELA PRAW AUTORSKICH.

BETON C20/25 (B25)
STAL A-IIIN RB500W
A-0 (St0S-b)

ARCHIM STUDIO PROJEKTOWE
Srem, ul. J. Kilińskiego 5, 61-28-34-878, www.archim.pl

temat/ adres:
PRZEBUDOWA I NADBUDOWA RATUSZA -PROJEKT ZAMIENNY
dz. nr ewid. 861/2, 2516/4, 862, obręb: ŚREM; PL. 20 PAŹDZIERNIKA 1, 63-100 ŚREM

inwestor/ adres:
URZĄD MIEJSKI W ŚREMIE, PL. 20 PAŹDZIERNIKA 1, 63-100 ŚREM

projektant:
mgr inż. arch. ROBERT MIZERA spec. arch. upr. bud. 11/P/98
mgr inż. JACEK SENFTLEBEN spec. konstrukcyjno-budowlana
upr. bud. 7131/6/P/2002, 53/W/97
mgr inż. DAMIAN RATAJCZAK spec. konstrukcje bud. i inż.

sprawdzający:
mgr inż. arch. DARIUSZ CHWIERAŁSKI spec. architektoniczna
upr. bud. WP-OIA/OKK/UpB/48/2011
mgr inż. JULIAN DALESZYŃSKI spec. konstr.-budowlana
upr. bud. 206/84/Pw. 364/Pw/ 90

tytuł rys:
SZCZEGÓŁY KONSTR.

faza: **PB-ZAMIENNY** • branża: KONSTRUKCJA • skala: 1:20

data: 2015.03.

K-02